

## 虹の松原 クイズ



- 虹の松原という名前の由来は？
  - 鏡山からみた松原の形が虹の形に似ていたから
  - 松原の長さが8 km (二里) であったので、「二里の松原」と呼ばれていたから
- 虹の松原は何年前から植林されたか？
  - 10年前
  - 100年前
  - 400年前
- 虹の松原を作ろうと考えた人は？
  - 寺沢志摩守
  - 豊臣秀吉
  - 唐津市長
- 虹の松原は何のために作られたか？
  - 米を作るため
  - 観光名所を作るため
  - 家を作るための木材を得るため
- 日本の有名な三大松原は「三保の松原」、「気比の松原」、もう一つは？
  - 虹の松原
  - 生の松原
  - 風の松原
- 三保の松原と虹の松原の砂の色を比較すると
  - 三保の松原の方が白い
  - 虹の松原の方が白い
- 虹の松原の大きさは？
  - 長さ5 km、幅400~700m、面積230ha
  - 長さ30 km、幅200~600m、面積3000ha
- 虹の松原は国有林？
  - 国有林
  - 県有林
- 虹の松原は何を防いでいるでしょうか？
  - 砂、海水、強風など
  - 害虫の飛来
- 虹の松原によって潮風から守られている範囲は？
  - 松原から500mの範囲
  - 松原から2 kmの範囲
- 虹の松原は津波の被害を少なくすることがあるか？
  - 本当です
  - ありえない
- 虹の松原で一番多い松の名前は？
  - オソマツ
  - クロマツ
  - アカマツ
- 虹の松原に生えている松は何本？
  - 一万本
  - 十万本
  - 百万本
- 葉がかたい松の名前は？
  - アカマツ
  - クロマツ
- マツカサは何？
  - 松の種が飛んだあと
  - 松葉が変形したもの
- 松の高さはおよそ何m？
  - 50m
  - 20m



17. 松の年齢はばらばらなのに、高さがそろっている理由は

- ①強い季節風のため
- ②植木屋さんがせん定しているから

18. 一番古い松の年齢は？

- ①100年 ②400年 ③1000年

19. 虹の松原でみられるショウロの正体は？

- ①きのこ ②動物の卵 ③松の実

20. 松露饅頭の名前の由来は？

- ①饅頭の中にショウロが入っていたから
- ②饅頭の形がショウロに似ていたから

21. ショウロが見られる季節は？

- ①夏 ②春と秋 ③冬

22. セミは地中で何を食べているか？

- ①小動物 ②木の根の汁

23. 虹の松原で春に鳴いているセミの名前は？

- ①ハルゼミ ②アブラゼミ ③ヒグラシ



24. セミが鳴いているそばで大砲をならしても、鳴きやまなかったのは何故か？

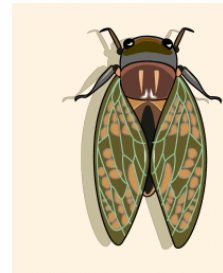
- ①セミは音が聞こえない ②セミは仲間の声しか聞こえない

25. クロマツが好きなセミはハルゼミと何？

- ①ニイニゼミ ②クマゼミ ③アブラゼミ

26. この抜け殻は何のヘビ？（写真省略）

- ①アオダイショウ ②シマヘビ ③マムシ



27. 虹の松原には七不思議とは？（全部言えたら100点）

28. 虹の松原の中の井戸水が真水であるのは何故か？

- ①島の井戸水が真水である理由と同じで、真水が海水の上に浮かんでいるから
- ②真水が湧き出すような泉があるから

29. 虹の松原の中心はどの島とどの島を結んだ線上にあるか？

- ①高島と神集島 ②大島と小川島

30. 諏訪神社に伝えられている伝説にでてこない動物は？

- ①鷹 ②毒蛇 ③ウサギ

31. 松の根元にV字型の模様がついたものがあるが、それは何？

- ①戦争中に飛行機の燃料を採取するために付けたもの
- ②元気がない松を健康にするために付けた

32. 年輪の幅を比べると方角がわかる？

- ①わからない。年輪の幅はマツの傾きに関係がある。
- ②わかる。年輪は日当たりが良い方（南側）が広い。

注：口で困んだ問題はやや難しい