

虹の松原 七不思議ウォーキング (東部) 4.5km

森林浴
海気浴

平地なので
無理がない

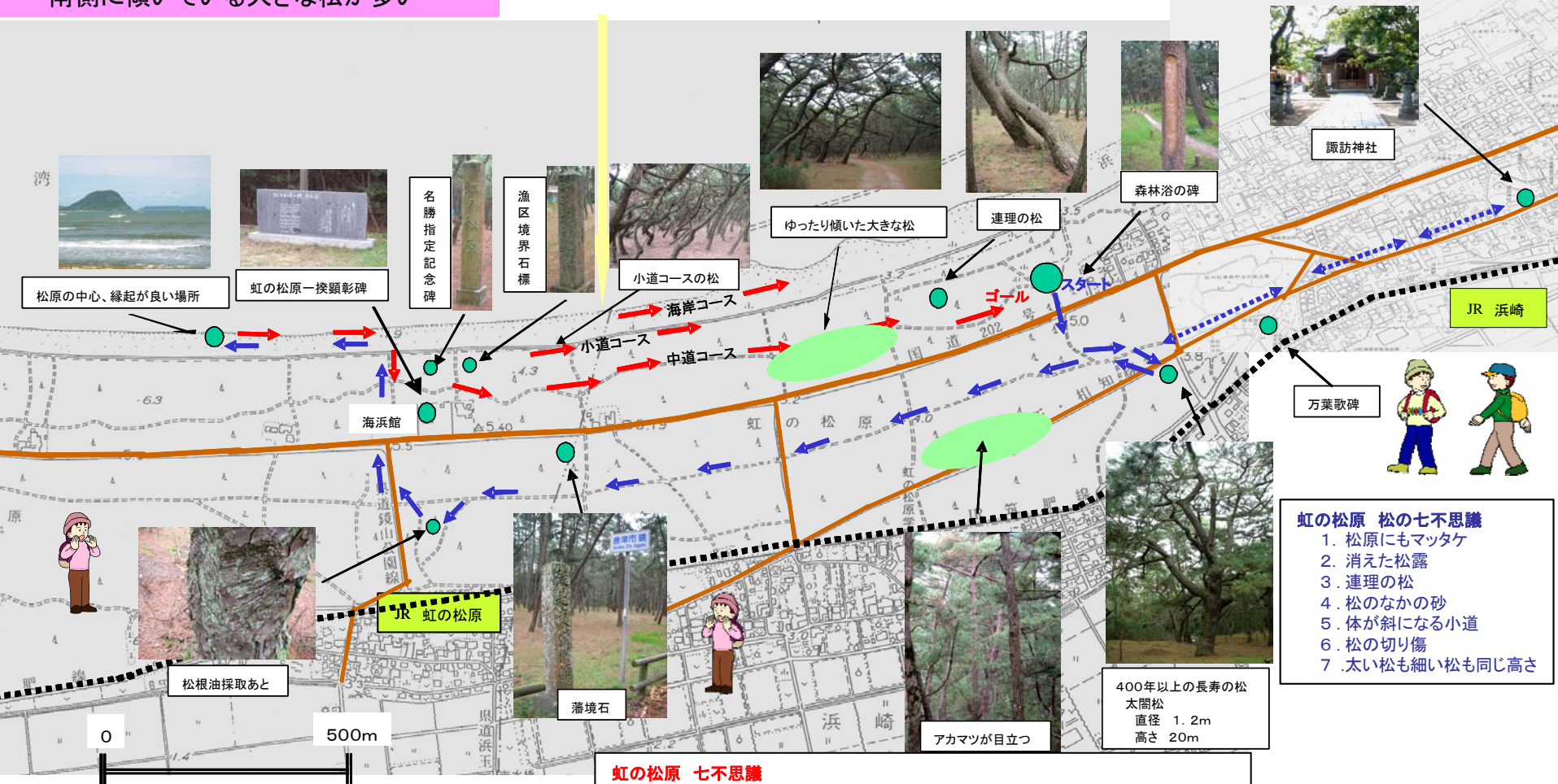
七不思議
に出会える

海浜館から駐車場まで3コース

1. 海岸コース 海気浴を満喫できる
2. 小道コース 磯馴松や傾いた松が多く 歩きにくい
3. 中道コース 森林浴を満喫でき歩きやすい

北側コースの見どころ

潮風と闘う虹の松原の姿が見える
海気浴と森林浴ができる
南側に傾いている大きな松が多い



- 虹の松原 松の七不思議**
1. 松原にもマツタケ
 2. 消えた松露
 3. 連理の松
 4. 松のなかの砂
 5. 体が斜になる小道
 6. 松の切り傷
 7. 太い松も細い松も同じ高さ

- 虹の松原 七不思議**
1. 井戸水は海岸に近いのに真水
 2. 松原にはセミの声がしない
 3. 槍が掛けられるような横枝が伸びた松
 4. 松原には蛇がいない (諏訪神社に伝えられている伝説と関わりがある)
 5. 100万本の松はクロマツばかり
 6. 高くない松がある
 7. 根上り松
 8. 高島東端と神集島西端を結ぶ線が松原の中心

南側コースの見どころ

クロマツと広葉樹が混在し、
クロマツの生長には 光が大切なことがわかる
アカマツが多く見られる

虹の松原七不思議の会
2010V7