

2005

$$\begin{array}{r} 7.5 \\ \times 0.16 \\ \hline 450 \\ 75 \\ \hline 1.200 \end{array}$$

$$\begin{array}{r} 0.55 \\ 20 \overline{) 11} \\ \underline{100} \\ 100 \end{array}$$

$$\begin{array}{r} 1.2 \\ - 0.55 \\ \hline 0.65 \end{array}$$

(3) $55 \div 5 - 230 \div 30 + 110 \div 33$

(4) $2 \div (\frac{1}{2} + \square) = 3.5$

$$\frac{1}{2} + \square = \frac{4}{7} \quad \square = \frac{4}{7} - \frac{1}{2} = \underline{\underline{\frac{1}{14}}}$$

A. 2 km²

$$\square + 0.05 = 5.4 \quad \square = 5.4 - 0.05 = 5.35$$

$$\square + 0.05 = 5.5 \quad \square = 5.5 - 0.05 = 5.45$$

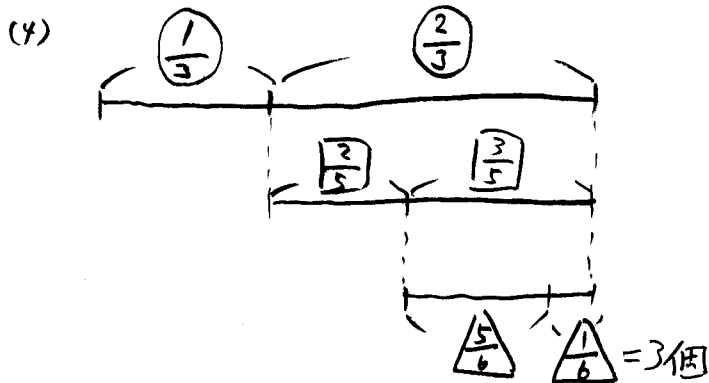
A 5.35 以上 5.45 未滿

ポイント ① 「切り替えて」って「四捨五入」ではない..

② 5.5未満 $\rightarrow 5.4999\dots$ はすべて入るが 5.5は入らない.

(3) $\overset{8}{\cancel{360}} \times \frac{136}{\underset{17}{\cancel{765}}} = 8 \times 8 = 64$ ← 17で割れ.

A 64



$$\triangle = 3 \div \frac{1}{6} = 18 \dots \square$$

$$\square = 18 \div \frac{3}{5} = 30 \dots \textcircled{1}$$

$$\textcircled{1} = 30 \div \frac{2}{3} = 45$$

A. 45個

(5) 20%の食塩水 → 水は80%

$$\underbrace{(50 \times (1 - 0.12) + 70)}_{\substack{12\% \text{の食塩水} \\ \text{中の水}}} \div \underbrace{0.8}_{\substack{\text{20\%の食塩水} \\ \text{中の水}}} = (44 + 70) \div 0.8$$

$$= 114 \div 0.8$$

$$= 142.5 \dots \dots \text{20\%の食塩水}$$

$$142.5 - (50 + 70) = 22.5$$

A 22.5g

(6) A : B
速 45 : 50 = 9 : 10
時間 ⑩ : ⑨ → 逆比

⑩ = 6分 → ⑩ = 60分でAは行く → A. 45km

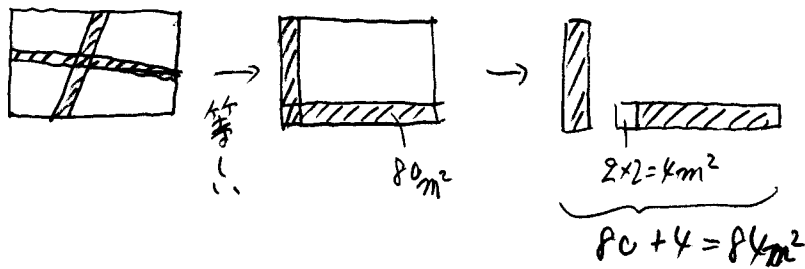
(7) 全体を100とすると 男子は $100 \times \frac{3}{3+2} = 60 \rightarrow 60 \times 0.72 = 43.2 \dots$ 全体の43.2%

$74 - 43.2 = 30.8\%$... 女子の電車通学は全体の30.8%

$100 - 60 = 40 \dots$ 女子は全体の40% $30.8 \div 40 = 0.77$

A. 77%

③

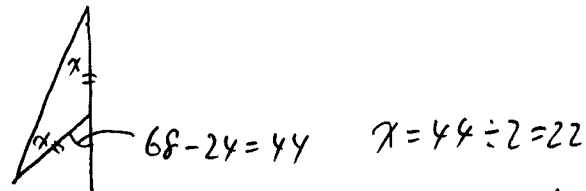
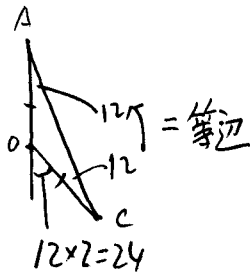


$84 \div 2 = 42m \dots \text{たて} + \text{よこ}$

$(42 - 6) \div 2 = 36 \div 2 = 18m \dots \text{たて}$

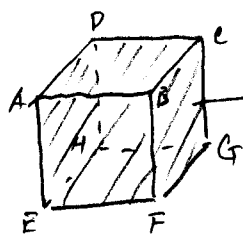
$A \begin{cases} \text{たて} & 18m \\ \text{よこ} & 24m \end{cases}$

④

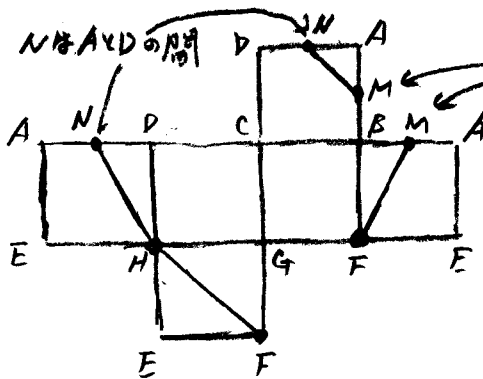
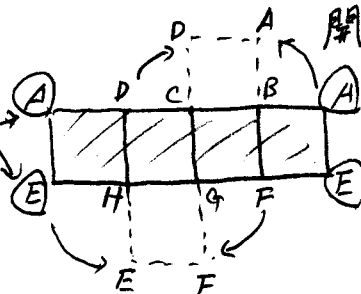


$A. 22^\circ$

⑤



側面に注目して
入れ子

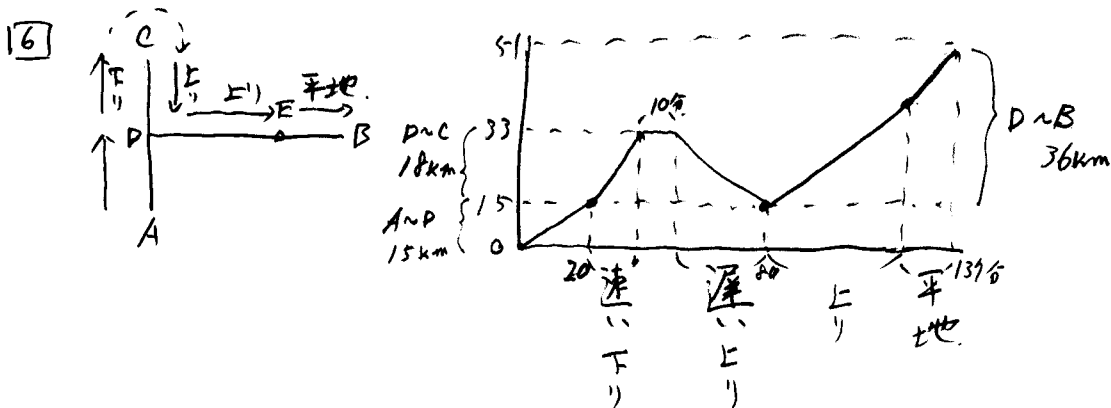


展開図の中を47

$M \rightarrow N \rightarrow H \rightarrow F \rightarrow M$ と結ぶ

必ず1つの□の中に2点がある面がある

答え



(1) 上り: 下り

速さ $1 : 1.5 = 2 : 3$

時間 上り ③ : 下り ②
⑤

$$80\% - 20\% - 10\% = 50\%$$

$$\text{上り} \quad ③ = 50 \times \frac{③}{⑤} = 30\% \quad \text{下り} \quad ② = 20\%$$

$$18\text{km} \div \frac{30}{60} = 36\text{km/時}$$

A. 時速 36km

(2) 下り $18\text{km} \div \frac{20}{60} = 54$... 時速 54km

0~20%で 15km $15 \div \frac{20}{60} = 45\text{km/時}$... 上り(下り)でない。平地

A. 時速 45km

(3) D~Bまで 36kmを 57%で行く

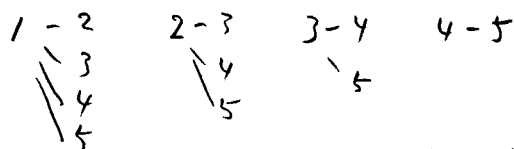
つまり

$$(36 - 36 \times \frac{57}{60}) \div (45 - 36) = 1.8 \div 9 = 0.2 \text{ 時間} \dots \text{平地にかかる}$$

$$36 - 45 \times 0.2 = 27$$

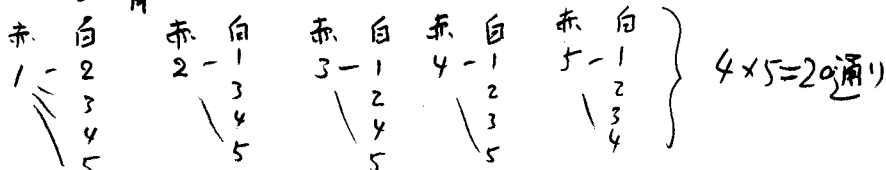
A. 27km

17 (1) Aまで6回目 → 赤3回と白2回 → 白2個が何回目に出るか考え



A. 10通り

(2) 赤1つと青3つ白1つ → 赤と白の出る

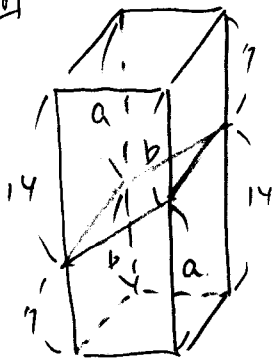


$$4 \times 5 = 20 \text{ 通り}$$

赤0青1白4 → 白3つ(かないじん(TT)へ)

A. 20通り

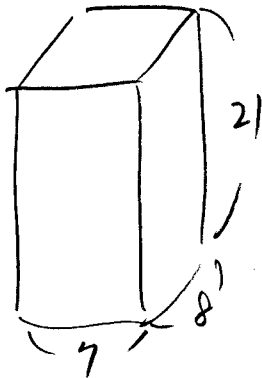
18



上下2つを合わせて左の図のようにする

$$a+b = 7+14 \Rightarrow \underline{21\text{cm}} \text{ になるものを選ぶ}$$

A (4)



$$\div 2 = 7 \times 8 \times 21 \div 2 = 588$$

A. 588 cm²