

$$1. (1) 68 - 42 \div \{ \underbrace{(32-18)}_{14} \times 6 - 13 \times 6 \} = \underline{\underline{61}}$$

$\underbrace{(14-13) \times 6 = 6}_{7}$

$$(2) 136 \div \{ 6.7 - (3.5 - 1\frac{2}{3}) \times 1.8 \}$$

$$= 136 \div \{ 6.7 - (\frac{7}{2} - \frac{5}{3}) \times \frac{9}{5} \}$$

$$= 136 \div (6.7 - \frac{11}{2} \times \frac{3}{5})$$

$$= 136 \div (6.7 - 3.3)$$

$$\rightarrow = 136 \div 3.4$$

$$= \underline{\underline{40}}$$

$$(3) \{ (\square - 15) \div 9 + 11 \} \div 4 \times 9 = 39$$

$\textcircled{1} \quad \textcircled{2} \quad \textcircled{3}$

$$\textcircled{3} = 39 \div 9 \times 4 = \frac{13}{3} \times 4 = \frac{52}{3}$$

$$\textcircled{2} = \frac{52}{3} - 11 = \frac{19}{3} \quad \textcircled{1} = \frac{19}{3} \times 9 = 57 \quad \square = 57 + 15 = \underline{\underline{72}}$$

$$(4) \begin{array}{r} 45.8 \\ 0.72 \overline{) 33.00} \\ \underline{28.8} \\ 4.20 \\ \underline{3.60} \\ 0.600 \\ \underline{0.576} \\ 0.024 \\ \uparrow \\ \text{元の位置} \end{array}$$

A 0.024

$$(5) 2\text{時間} + 1\frac{4}{5}\text{時間} + 42\text{分} + 2160\text{秒}$$

\downarrow
 $1\text{時間} \times 60\text{分} \times \frac{4}{5} = 48\text{分}$

$$2160 \div 60 = 36\text{分}$$

$$= 3\text{時間} + 48\text{分} + 42\text{分} + 36\text{分} = 5\text{時間} 6\text{分}$$

$\underbrace{48\text{分} + 42\text{分} + 36\text{分}}_{126\text{分}} = 2\text{時間} 6\text{分}$

A 5(時間) 6(分)

(6) 100位を
四捨五入して 12/500 \rightarrow 1450以上 1550未満
 \downarrow \downarrow 整数
 1450 + 1549 = 2999 A. 2999

(7) A の速さ = B の速さ $\times \frac{3}{4}$ $A:B = 1:\frac{4}{3} = 3:4$ 速さの比
 \downarrow
 左右とも1にそろえれば
 3周分のAは $4:3$ 時間の比.
 $4:3 = A : 7\frac{21}{60}$ 分 $A = 4 \times 7\frac{21}{60} \div 3 = \frac{49}{5}$ 分
 1周は $\frac{49}{5} \div 3 = \frac{49}{15}$ 分 = $3\frac{4}{15}$ 分 A 3分16(秒)

(8) $大 \times 3 + 小 \times 4 = 大 \times 1 + 小 \times 8$
 $\hookrightarrow 大 \times 2 + 小 \times 4 = 小 \times 8$
 $\hookrightarrow 大 \times 2 = 小 \times 4$
 $700 \times 2 = 小 \times 4$ $小 = 700 \times 2 \div 4 = 350$
A 350(円)

2. (1) $(たて) = (横) + 7$
 $((たて) + (横)) \times 2 = 90 \text{ cm}$
 $(横 \times 2 + 7) \times 2 = 90$
 $横 = (90 \div 2 - 7) \div 2 = 19$ $19 + 7 = 26$ A 26 cm
 $\underbrace{\quad 45 \quad}_{38}$

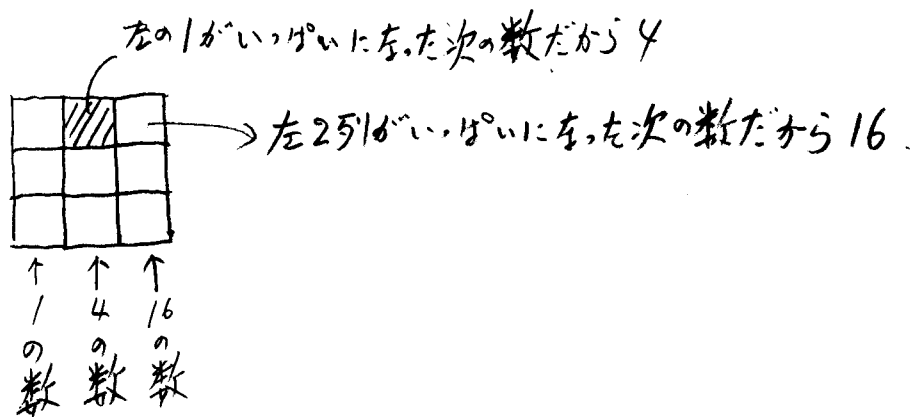
(2) ① $9 \div 3 = 3 \rightarrow \bigcirc, 3, \bigcirc$ A 2+3+4

② $20 \div 5 = 4$
 $\bigcirc + \bigcirc + 4 + \bigcirc + \bigcirc$

A 2+3+4+5+6

(3) 面が重なっている数 $P, 3, 4, 5, 3$
 重なっている数が多いと表面積が減る。
A 1

(4) ポイント



A 36

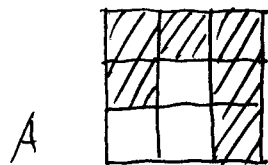
② $54 \div 16 = 3 \cdots 6$ 大きい数からうめいく

↑
16が3個

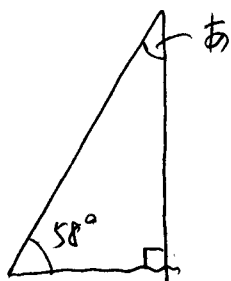
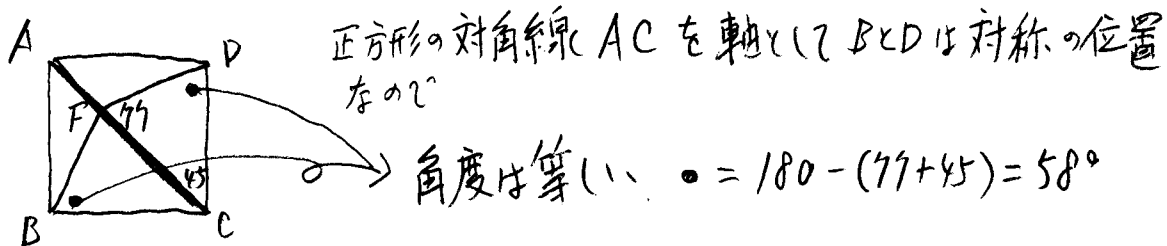
$6 \div 4 = 1 \cdots 2$

↑
4が1個

1が2個



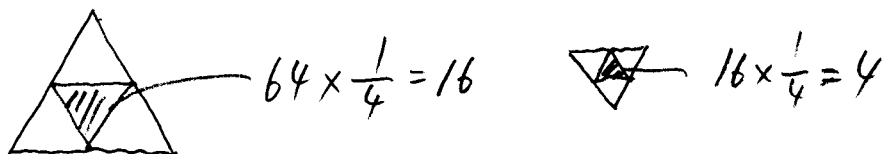
3. (1)



$あ = 90 - 58 = 32$

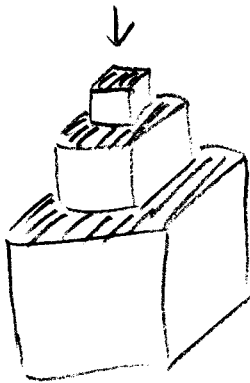
A 32°

(2)

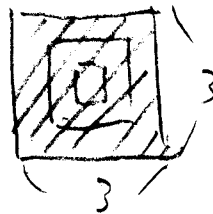


A 4 cm^2

(3)



上から見た図



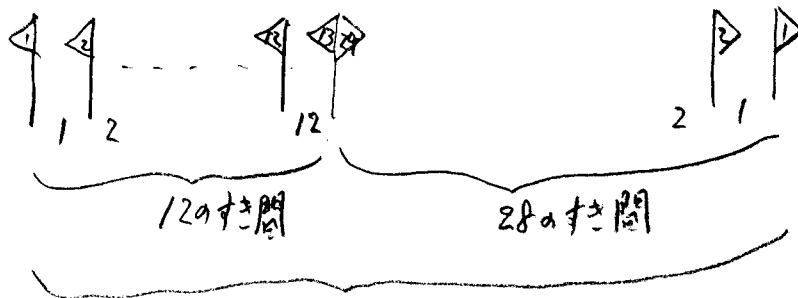
$$\text{上下で } (3 \times 3) \times 2 = 18 \text{ cm}^2$$

$$\text{側面4枚は } (1 \times 1 + 2 \times 2 + 3 \times 3) \times 4 = 56 \text{ cm}^2$$

$$18 + 56 = 74$$

$$\underline{A \ 74 \text{ cm}^2}$$

4. (1)



46.2kmを $(12 + 28 = 40)$ に分ける
(46200m)

$$46200 \div 40 = 1155$$

$$\underline{A \ 1155 \text{ m}}$$

(2) 1人ごとの数が等しいので 1個平均 $(120 + 180) \div 2 = 150$ 人と考え

$$\text{これから「つ子カキ」 } (3340 - 80 \times 26) \div (150 - 80) = 18 \text{ (個)} \dots 1人ごとの$$

$$26 - 18 = 8$$

$$\underline{A \ 8 \text{ 個}}$$

(3) ① $160 \times 0.05 + 250 \times 0.08 = 28 \text{ g}$ …… 出来た食塩水の中の食塩

$$28 \div (160 + 250) = 0.0682 \dots$$

↑
%にした時の小数点

$$\underline{A \ 6.8 \%}$$

② $28 \div 2 = 14 \text{ g}$ …… 今Bの中の食塩

$$14 \div 0.08 = 175$$

$$\underline{A \ 175 \text{ g}}$$