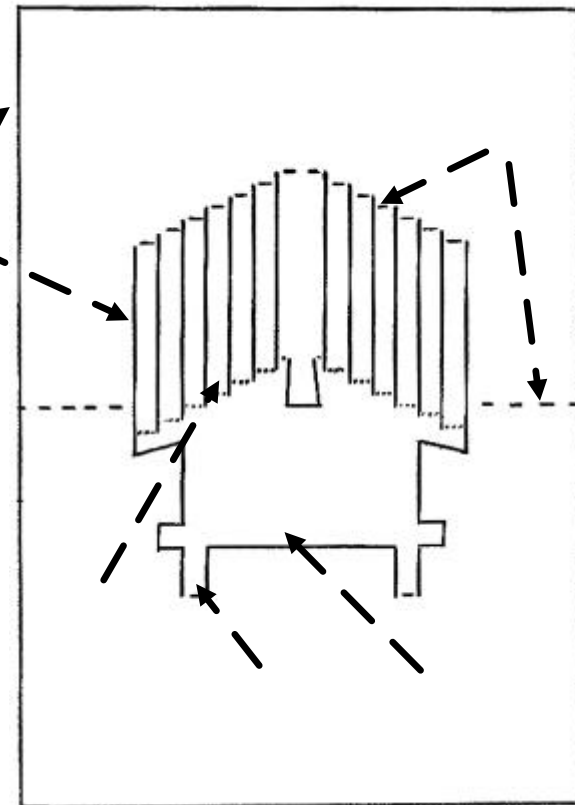
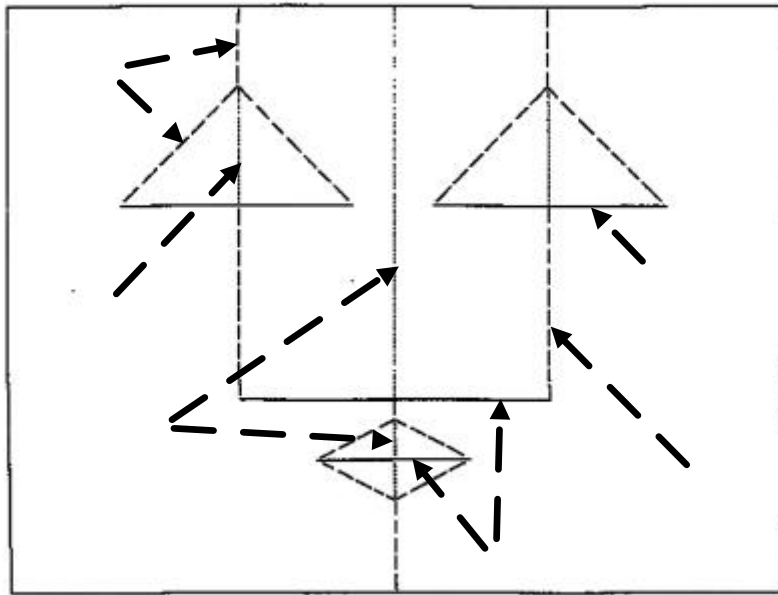


おりがみ建築教室



大分県建築士会
大分支部青年部



- 実線はきりとり (カッターでカットします) じっせん
- 点線はやまおり (針で表から押さえる) てんせん
- - - 破線はたにおり (針で裏から押さえる) はせん

注 意

1. カッターの刃の方向に手を置かない
2. 針で指を刺さないように