

売地

上里町
神保原

種類

売地

最寄り駅

神保原

価格

842万円～
1,000万円

最適用途

住宅

土地面積

242.22㎡(73.2坪)
～324.89㎡(98.2坪)

所在地

児玉郡上里町神保原 608 地内

交通

JR高崎線 神保原駅より 800m

土地権利

所有権 地目 宅地

都市計画

未線引 用途地域 無指定

建ぺい率

60% 容積率 200%

引渡時期

即 現況 更地

形状

不整形 他に私道 なし

その他法令上の制限

特になし

接道状況

位置指定道路(幅員 4.0m)に接する

設備

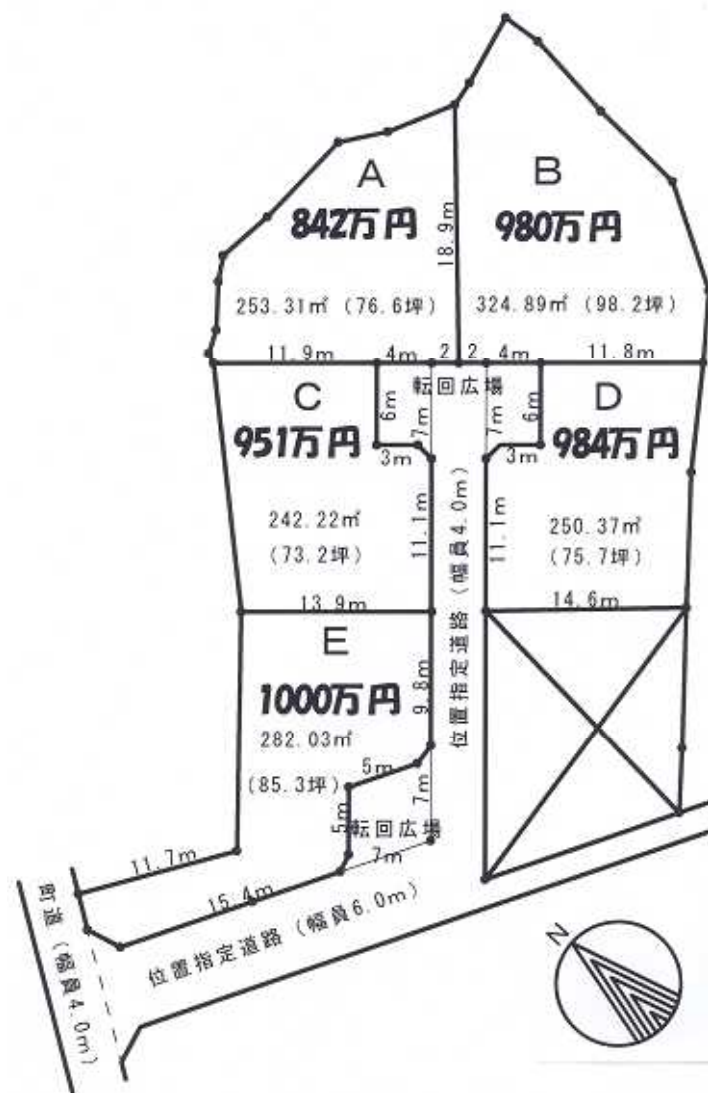
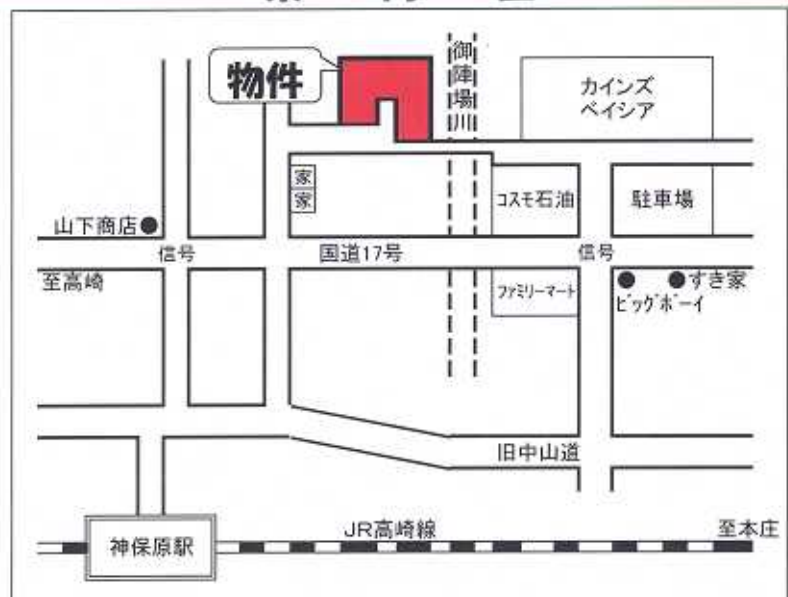
東京電力 / プロパンガス / 公営水道 / 合併処理浄化槽区域

備考

・水道引込済(加入権なし)

カインズ・ベイシア至近
駅徒歩 10 分で生活便利
ほたるの里隣接の閑静な住環境

案内図



公図・測量図ではありません。

建築条件なし

= 総合不動産・建築請負・アパート・設計 =

上里開発株式会社

0495(33)1611

売主

手数料不要

宅建業免許: 埼玉県知事(6)第13071号 建設業許可: 埼玉県知事(般18)第52148号 〒369-0305 埼玉県児玉郡上里町神保原869-1 FAX.0495(33)7621