

[杉原邸]

東京都世田谷区

竣工 / 1999年

敷地面積 / 97.49m<sup>2</sup>

延床面積 / 133.87m<sup>2</sup>

1階 / 56.19m<sup>2</sup>

2階 / 52.89m<sup>2</sup>

ロフト / 24.79m<sup>2</sup>

用途地域 / 第一種中高層住居専用地域

準防火地域 第二種高度地区

建蔽率 / 59% (法定60%)

容積率 / 137% (法定200%)

構造 / 木造 一部鉄骨長弦梁

主な外部仕上げ

屋根 - アルスター鋼板 スタンディングシームレス

工法

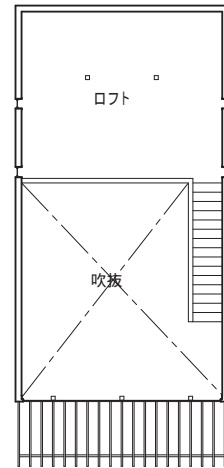
壁 - アルスター鋼板 角波横張り

主な内部仕上げ

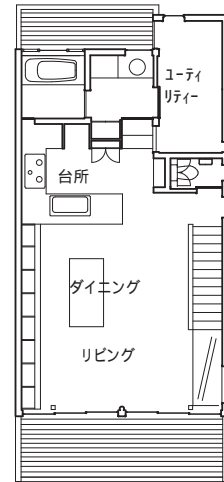
天井 - 岩綿吸音板

壁 - ビニールクロス

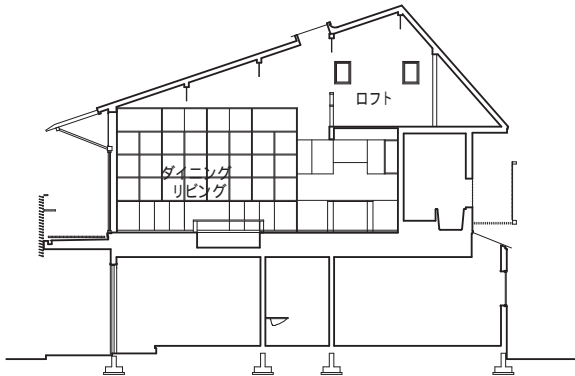
床 - フローリング 一部 床暖房



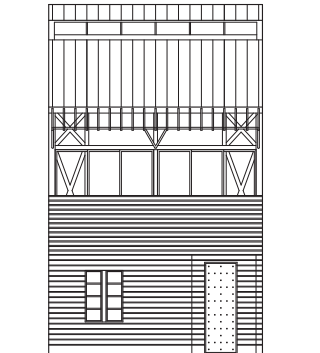
ロフト平面



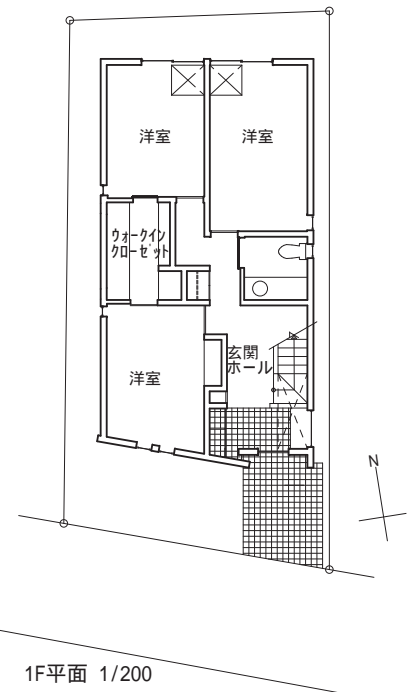
2F平面



断面 1/200



立面 1/200



1F平面 1/200