

[渡邊邸]

神奈川県川崎市港北区

竣工 / 2000年

敷地面積 / 105.97㎡

延床面積 / 101.92㎡

1階 / 50.96㎡

2階 / 50.96㎡

用途地域 / 第一種低層住居専用地域

建蔽率 / 48.09% (法定50%)

容積率 / 96.18% (法定100%)

構造 / 木造

主な外部仕上げ

屋根 - アルスター鋼板

壁 - アルスター鋼板角波

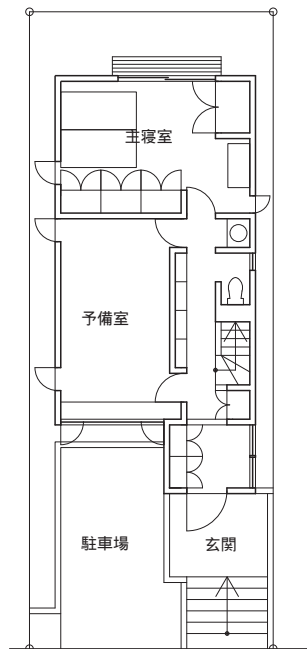
防火サイディング + 塗装

主な内部仕上げ

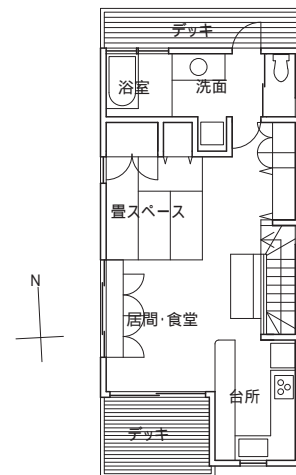
天井 - ビニールクロス

壁 - ビニールクロス

床 - フローリング



1F平面 1/200



2F平面

(C)SAWANO ARCHITECT & ASSOCIATES  
3-10-11 Komai-machi, Komaeshi, Tokyo, Japan  
T:03-5497-7305 F:03-3488-2610 〒201-0016