

# SOFKEN FRAME

# スリムエイト

グリーン購入法適合商品  
GPNデータベース掲載



**国際特許**

## ひねって、開くだけ。

フレームが、ワンタッチで開閉。フレームをひねって、開くだけ。  
作品の出し入れが、前面から簡単に行える、展示用パネル。

### ●開け方 注意 あらかじめ背面のロック解除を確かめてください。

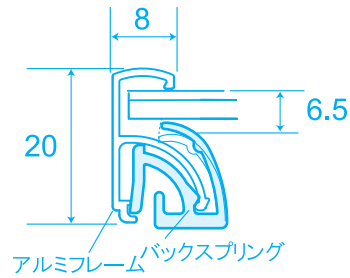
フレームの端に親指をかけ、少し強めに力を入れて、外側にひねるように開きます。パチンと音がしてはずれます。

パネル表面

#### ロックの開け方

**開**  
き出す  
(ロック解除)

**閉**  
押し込む  
(ロック)



### ●規格寸法

品番	内側寸法
B0	—
B1	728X1.030
B2	515X728
B3	364X515
B4	257X364
A0	—
A1	594X841
A2	420X594
A3	297X420
A4	210X297
輸入菊判	680X990▲
変形菊判	600X900▲
全紙	430X540▲
半紙	345X423▲
色紙	245X275▲
四ッ切り	243X294▲
画用紙サイズ	
八ッ切り	270X390▲
四ッ切り	394X540▲

### ●閉じ方

フレームを内側に巻き込むように回転させて閉じます。

パネル表面

### ●作品の出し入れ方

上と左右3面のフレームを開くと、作品をスムーズに交換できます。



### ●カラー

ホワイト・ブラック  
シルバー・ゴールド  
(特注仕様)ブロンズ  
※お問い合わせください。

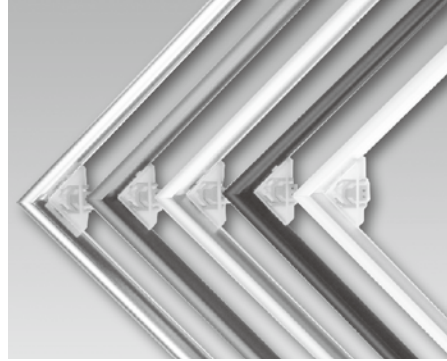


# SOFKEN FRAME

# スリムエイト

## 取り扱い説明書

作品の出し入れ、ロックの解除等は表面に表記してあります。



スリムエイトをお買い上げいただきありがとうございます。本書をご確認のうえ、正しくご使用ください。またフレームの断面はシャープに仕上がっています。取り扱いにご注意ください。

付属品(小袋セット)をお確かめください。



額裏用  
ノリ付き説明書

吊り紐

バック  
スプリング

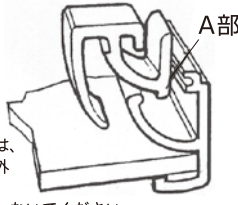
※ バックスプリングの同梱数は、パネルサイズによって変わります。

### バックスプリングの取り付け

バックスプリングの先を枠の内側にして、A部をフレーム溝に押し込んで下さい。

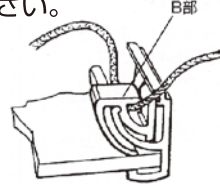


バックスプリングは、一度取り付けると外れにくくなります。無理にはずそうとしないでください。



### 紐のかけ方

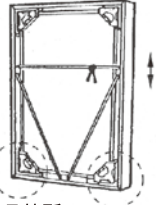
釣り下げ紐は、左右と下部3カ所のバックスプリングB部に掛けて下さい。



### 吊り下げ角度の調整

左右のバックスプリングを上下させることで仰り角度を変えられます。

下辺の2箇所をロックしておく安全です。

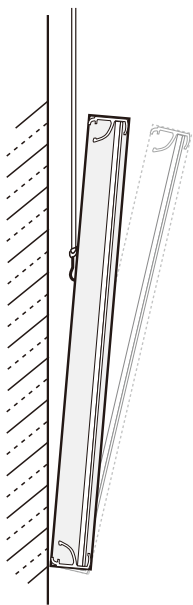


○ ロックする箇所

## スリムエイトの展示方法

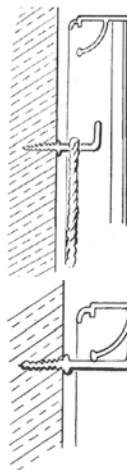
### 標準的な吊り下げ方法

#### ① 紐に吊り下げる

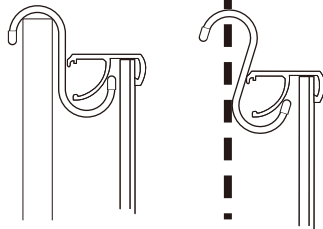


パネルの傾きを調整できます。

#### ② 金具等に掛ける



S字フックの場合



④ 紐を利用  
左右のバックスプリングの位置や、紐の張り具合で、パネル角度を調節します。

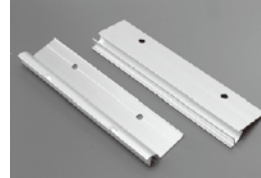
⑤ 壁面に固定  
壁面のピンやネジで、フレームの裏面のくぼみを引っ掛けてください。

※ 金具・フック等は別途ご購入願います。

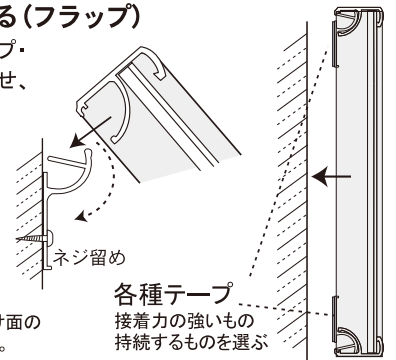
### オプション(別売品)を使った吊り下げ方法

#### ③ 壁面にピタッと取り付ける(フラップ)

ネジ・両面テープ・マジックテープ・マグネットテープ等と組み合わせ、パネルを壁面に固定させます。



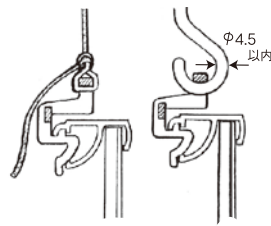
ネジ・テープは付属しません。取り付け面の材質に合わせて、別途ご購入ください。



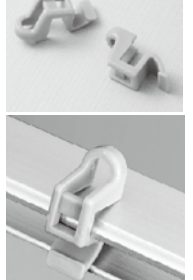
各種テープ  
接着力の強いもの  
持続するものを選ぶ

#### ④ まっすぐに吊り下げる(垂直吊り下げ部品)

A1以下のサイズで使用します。



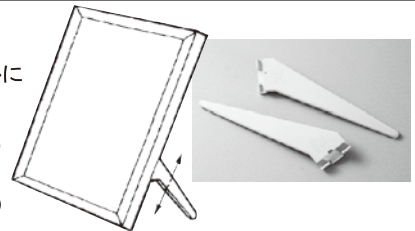
垂直吊り下げ部品



#### ⑤ スリム専用スタンド

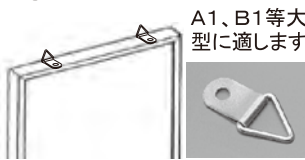
比較的小さなサイズのパネルに利用します。

A4サイズ用(片側1本セット)  
A3、B3、B4サイズ用  
(左右両側2本セット)



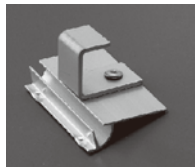
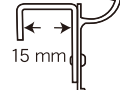
#### ⑥ 三角吊り環仕様

A1、B1等大型に適します。



#### ⑦ フラップハンガー

什器・パーティションラック・ゴンドラ等に使用



### ■サイズ変更等のお問い合わせ■

ソフケンフレームは、サイズフリー商品です。規格以外の特寸パネルもお作りいたします。またA0・B0、それ以上の大型サイズが必要な場合は、「ラクパネ」「VE-1」「ワイド30」等、別規格フレームで対応いたします。

別売オプションの詳細、お急ぎのご要望、部材の変更、特注要望等、なんなりとお問い合わせください。

株式会社 青陽社 〒108-0014 東京都港区芝 5-27-5 data@seiyosha.com  
TEL.03-3455-8044 FAX.03-3455-1320 http://seiyosha.com/

\*改善・改良のため、このリーフレットに記載された仕様・デザイン等は予告なしに変更する事があります。

⑥はフレームに穴あけ加工が必要です。⑦につきましてはお問い合わせください。